

Vízhasznosítás, öntözés

A KÖTIVIZIG működési területe a mezőgazdaság és növénytermesztés szempontjából kedvező természeti adottságokkal rendelkezik. A szélsőséges időjárási körülmények felerősödésével, a csapadékszegény, aszályos időszakok gyakoriságának növekedése miatt a mezőgazdasági termelés biztonságának növelése érdekében előtérbe került az öntözés szükségessége.

A KÖTIVIZIG működési területén a mezőgazdasági vízellátás (vízi létesítmények, csatornák, öntöző-, rizstelepek, halastavak, tározók, holtágak, horgásztavak...) alapvetően főműves, vagyis üzemeltető szervezetek által végzett mezőgazdasági vízszolgáltatás és főmű nélküli, un. saját vízkivételes mezőgazdasági vízfelhasználás történik.

A főműves vízszolgáltatást biztosító vízszolgáltatók (Szakasz mérnökségek és egyéb üzemeltető szervezetek) biztosítják az öntözőrendszerek hatásterületén a mezőgazdasági vízellátást, míg a főmű nélküli vízhasználat részben a felszín alatti vízkivételeket (elsősorban a rétegvizekre települt csökutas vízfelhasználást), továbbá a folyókra, nem kettős működésű belvízcsatornákra települt gazdálkodói vízelvezetések jelenti.

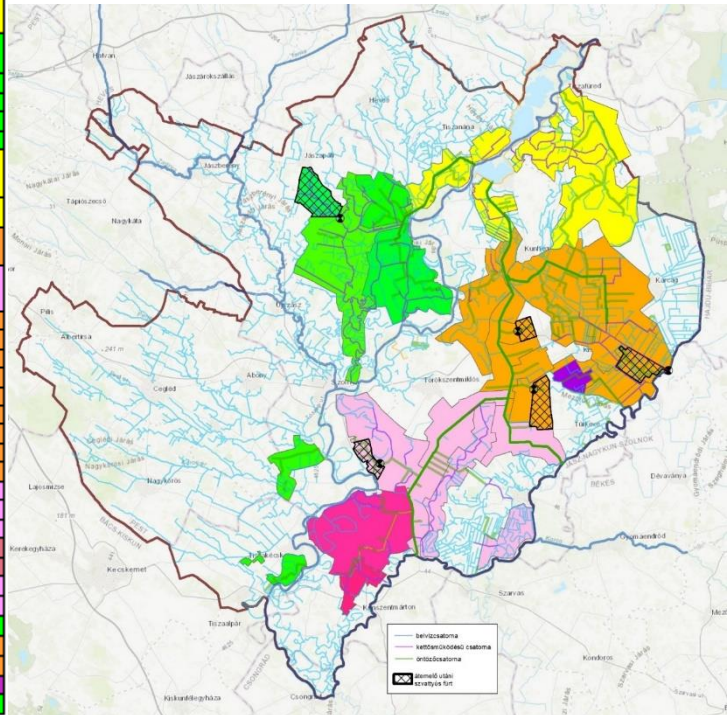
Vízpótló- és elosztó csatornahálózat

A mezőgazdasági vízszolgáltatást 407 436 fm. (+ TIVIZIG területén 3 350 fm.) hosszú öntöző- és bruttó 704 351 fm (nettó 508 556 fm) hosszú kettősműködésű csatornahálózaton végezzük annak üzemeltetésével, fenntartásával, összesen 211 481 ha nagyságú nettó hatásterületen. Üzemen kívül lévő öntözőcsatornák hossza: 144 582 fm.

Üzemelő vízellátó rendszerek és üzemeltető szervezetek

A mezőgazdasági vízszolgáltatást nyolc üzemelő (Jászsági, Nagykunsági, Tiszafüredi, Tiszató közvetlen, Túrtó-Halásztelki, Gástyási, Tiszavárkonyi, Tiszakécskei) öntözőrendszer területén, jellemzően saját üzemeltetésben a szakasz mérnökségek közreműködésével, valamint külső üzemeltetők bevonásával látjuk el 28 vízszolgáltatási egységen. Ebben az évben 4 vízszolgáltatási egységgel bővültünk: az Nk.XII. öntözőfűrtről leválasztott Kungyalui fűrtrrel, a Nagykunsági közvetlen öntözőfűrtről leválasztott Harangzugi fűrtrrel, a Cserőközi fűrtrrel valamint a Gástyás I. öntözőfűrtről leválasztott Kontai öntözőfűrtrrel.

Vízellátó rendszer	Vízszolgáltató egység (fürt)	Vízszolgáltató szervezet
Tisza-tó közvetlen	E-fürt	Kiskörei Szmg.
	Gyevi kút	Kiskörei Szmg.
Tiszafüredi ör.	Vízellátó csatornahálózat	Kiskörei Szmg.
Jászvári ör.	Jászvári közvetlen	Kiskörei Szmg.
	Jászvári közvetlen JKcs. 15/257-21/285	Szalónki Szmg.
	J. III.	Szalónki Szmg.
	J. III.	Szalónki Szmg.
	Műtéri gravitációs Csátés szivattyús	Szalónki Szmg.
Nagykunsági ör.	Nagykunsági közvetlen NKcs.	Kiskörei Szmg.
	Műtér-Gyolcsi	Kiskörei Szmg.
	Nagykunsági közvetlen NKcs. 30/251-3/1996	Karcagi Szmg.
	Nagykunsági közvetlen NKcs. 37/908-74/330	Mezőtúri Szmg.
	Nk. III.	Karcagi Szmg.
	Nk. III-2-2.	Karcagi Szmg.
	Villogó szivattyús	Karcagi Szmg.
	Nk. IV.	Karcagi Szmg.
	Nk. V-1 gravitációs	Karcagi Szmg.
	Nk. V-1 szivattyús	Karcagi Szmg.
	Nk. V-2.	Karcagi Szmg.
	Nk. VII-1 gravitációs	Karcagi Szmg.
	Nk. VII-1 szivattyús	Karcagi Szmg.
	Nk. X. gravitációs	Mezőtúri Szmg.
	Nk. X. szivattyús	Mezőtúri Szmg.
	Hársfűzsi	Mezőtúri Szmg.
	Nk. XII.	MÖSE KH.
Kurugyalui	MÖSE KH.	
Túrós-Hársfűzsi-Hársfűzsi	Mezőtúri Szmg.	
Álomzugi ör.	Álomzugi IV. cs	Mezőtúri Szmg.
Tiszavárkonyi ör.	Vízellátó csatornahálózat	Szalónki Szmg.
Gástyádi	Gástyási I., II. csatornák	Karcagi Szmg.
	Gástyási II.	Karcagi Szmg.
Kontai	Kontai	Öntözési község
Tiszahécskei öfűrt	Tiszahécskei öfűrt	Szalónki Szmg.



Vízszolgáltató egységek

A vízszolgáltatási egységek között 10 szivattyús; ezek a Kontai fürt kivételével saját (szakaszmérnökségek általi) üzemeltetésben vannak. A Csátés szivattyús fürt üzemeltetése eltér a többi szivattyús fürttől, hiszen elektromos energia költség nem jelentkezik. A megfelelő üzemvízszintet a fürtben traktor meghajtású, dízel üzemű VENERONI szivattyú biztosítja.

Összeállította:

Horváthné Gáspár Renáta

Uri Szabó Zoltán